

# Anatomía Humana Funcional

# Introducción a la Anatomía Funcional

Los Términos Anatómicos

# Definición:

- Anatomía:  
Ana = A través  
Tomía = Tomee =Corte
- Disección:  
Dis = Separado  
Sección = Corte

La Anatomía estudia las estructuras del cuerpo  
y la Fisiología estudia como funcionan

# Niveles de Organización Estructural:

Nivel Químico: Átomos, Moléculas (ADN)

Nivel Celular: Musculares, Nerviosas, Epiteliales.

Nivel Tisular: Epitelial, Conectivo, Muscular, Nervioso.

Nivel Orgánico: La piel, Los Huesos, El Estómago, El Corazón, El Hígado, Los Pulmones, El Cerebro, etc.

Nivel de Aparatos y Sistemas: Órganos relacionados entre sí con una función en común.

Nivel Organismo: Todas las partes del cuerpo funcionando en su conjunto.

# Sistemas

1. Óseo, Muscular y Articular.
2. Nervioso
3. Cardiovascular
4. Respiratorio
5. Digestivo
6. Urinario
7. Endocrino
8. Tegumentario
9. Linfático e Inmunidad
10. Reproductivo

# Términos Anatómicos.

## Objetivos:

- Describir la orientación del cuerpo en posición anatómica.
- Relacionar los nombres con los que habitualmente conocemos varias regiones del cuerpo humano con sus correspondiente términos anatómicos.
- Definir los términos direccionales, los planos y las secciones anatómicas utilizadas para describir el cuerpo humano.
- Esquematizar las principales cavidades corporales y los órganos que contienen.

# Posición Anatómica

- Cuerpo erguido.
- De pie frente al observador
- Cabeza y ojos mirando hacia delante
- Pies apoyados en el suelo, dirigidos hacia delante.
- Brazos a los costados del cuerpo con las palmas de las manos hacia el frente.

# Otras posiciones

- Cuerpo en posición de acostado:

Boca abajo = Decúbito prono o ventral

Boca arriba = Decúbito supino o dorsal

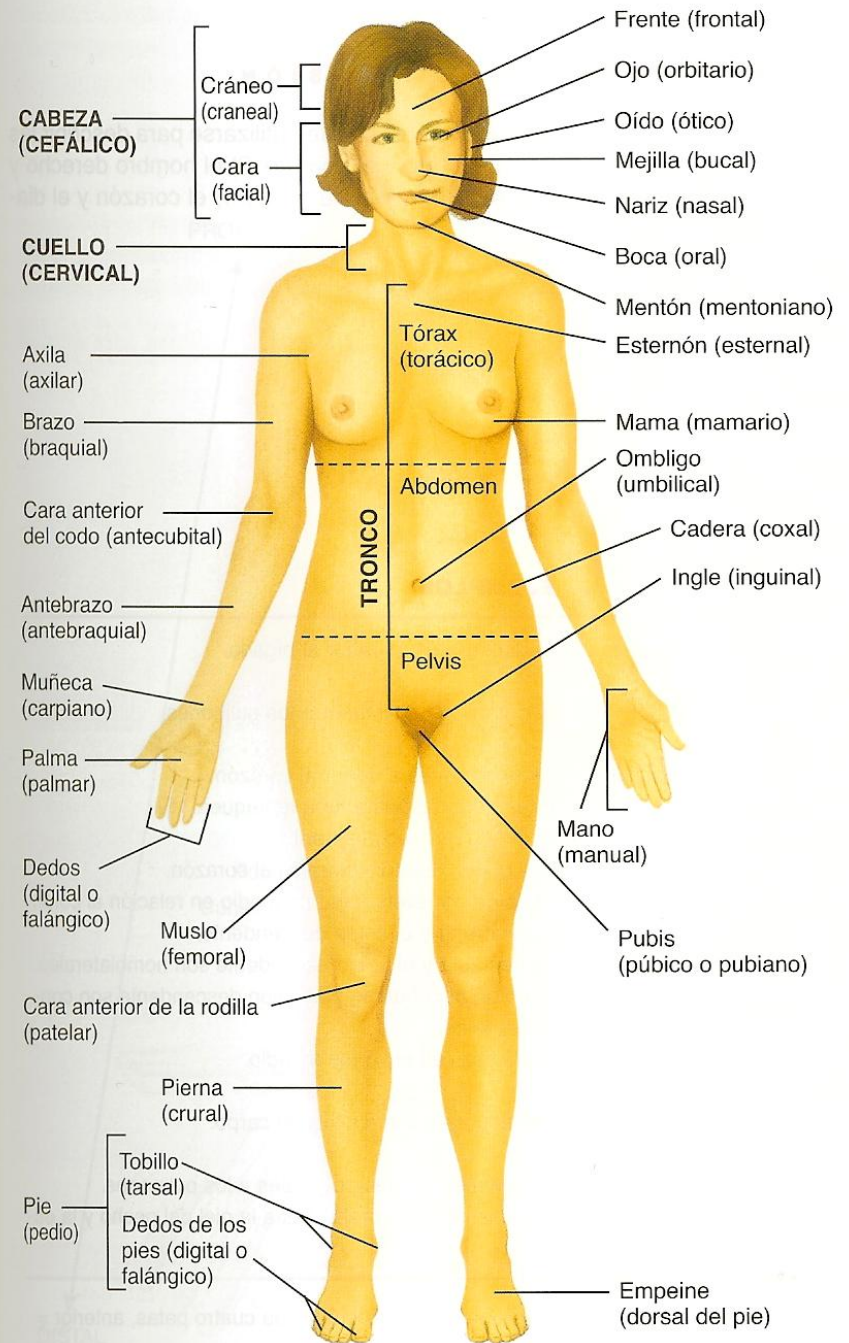


# Términos Anatómicos.

## Objetivos:

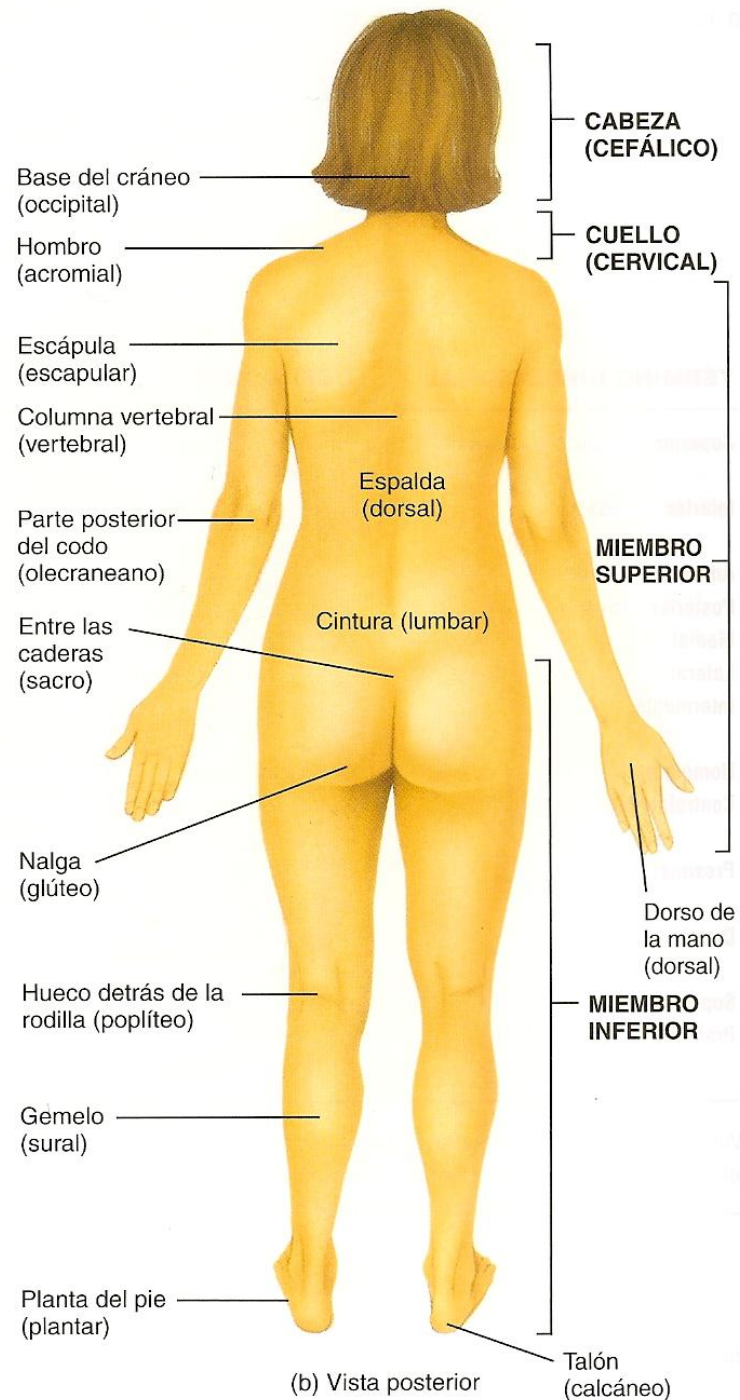
- Describir la orientación del cuerpo en posición anatómica.
- Relacionar los nombres con los que habitualmente conocemos varias regiones del cuerpo humano con sus correspondiente términos anatómicos.
- Definir los términos direccionales, los planos y las secciones anatómicas utilizadas para describir el cuerpo humano.
- Esquematizar las principales cavidades corporales y los órganos que contienen.

# Términos Anatómicos



(a) Vista anterior

# Términos Anatómicos



# Nombres de las regiones corporales

- Cabeza: Cráneo y Cara
- Cuello
- Tronco: Tórax, Abdomen y Pelvis.
- Miembros Superiores Derecho e Izquierdo: Hombro, Axila, Brazo, Codo, Antebrazo, Muñeca, Mano.
- Miembros Inferiores Derecho e Izquierdo: Glúteo, Muslo, Rodilla, Pierna, Tobillo, Pie.

# Términos Anatómicos.

## Objetivos:

- Describir la orientación del cuerpo en posición anatómica.
- Relacionar los nombres con los que habitualmente conocemos varias regiones del cuerpo humano con sus correspondiente términos anatómicos.
- Definir los términos direccionales, los planos y las secciones anatómicas utilizadas para describir el cuerpo humano.
- Esquematizar las principales cavidades corporales y los órganos que contienen.

# Términos Direccionales (I):

Son las palabras que describen la posición de una parte del cuerpo con relación a otra.

Anterior = Frontal = Ventral / Posterior = Dorsal.

Superior = Cefálico = Craneal / Inferior = Caudal.

Medial: Cercano a la línea media.

Lateral: Alejado de la línea media.

Intermedio: Entre dos estructuras.

# Términos Direccionales (II):

Homolateral: Del mismo lado del cuerpo que otra estructura.

Contralateral: En el lado opuesto del cuerpo a otra estructura.

Proximal: Cercano a la unión del miembro con el tronco.  
Cercano al origen de una estructura.

Distal: Alejado de la unión del miembro con el tronco.  
Alejado del origen de una estructura.

Superficial: En la superficie corporal o cercano a ella.

Profundo: Alejado de la superficie del cuerpo.

# Planos y Secciones:

Los planos dividen al cuerpo u órganos originando secciones.

- **Planos:**

Sagital: Sagita = Flecha

Frontal o Coronal

Transversal u Horizontal

- **Secciones:**

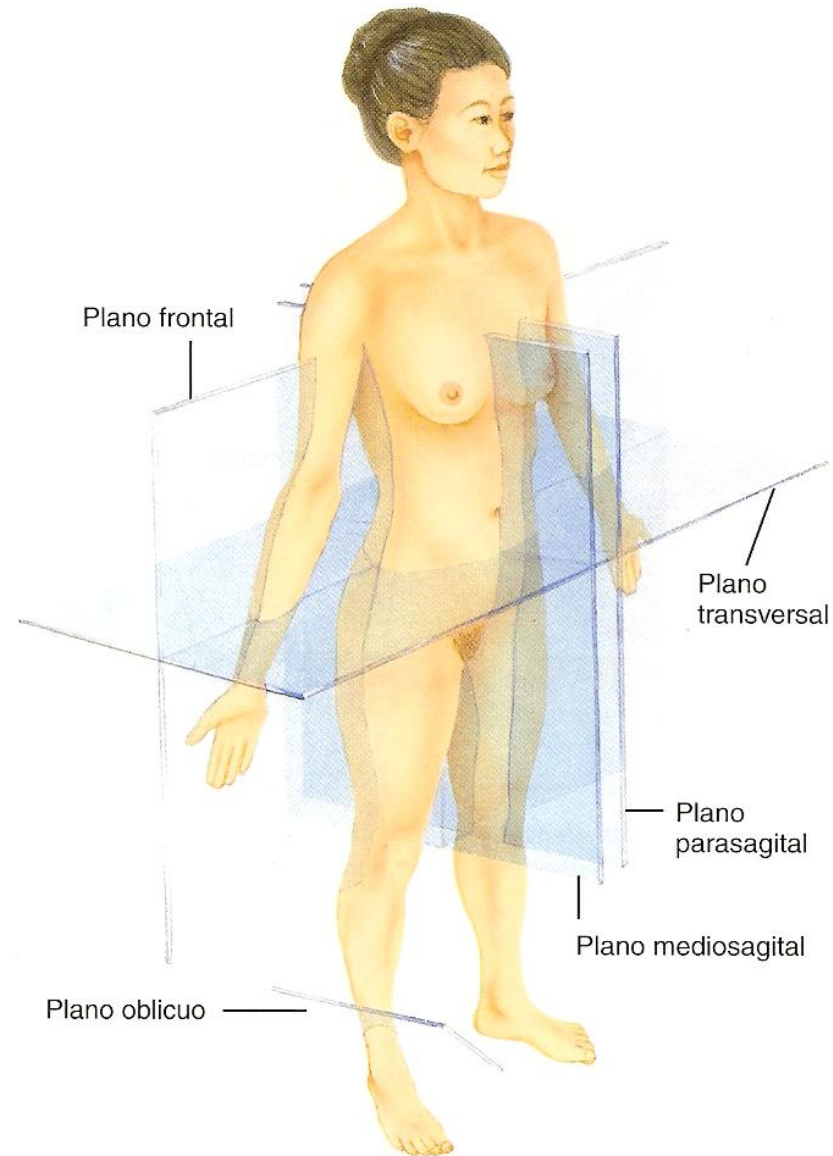
Derecha e Izquierda

Anterior y Posterior

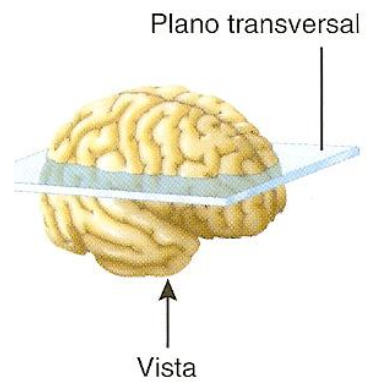
Superior e Inferior



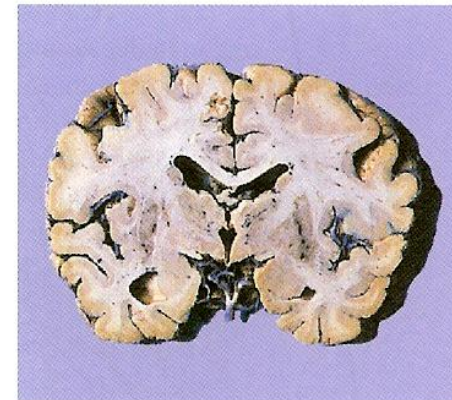
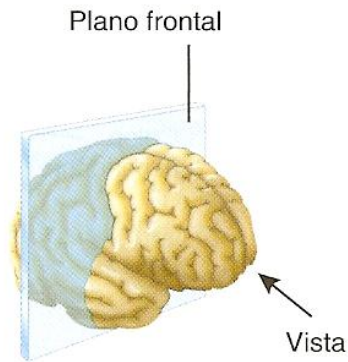
# Planos de corte del cuerpo humano:



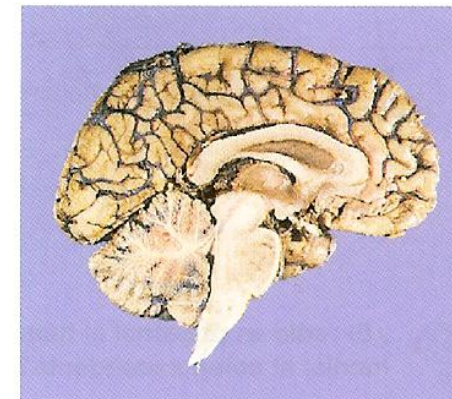
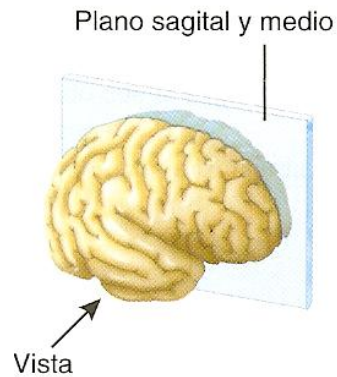
# Planos en un órgano:



Corte transversal



Corte frontal



Corte sagital y medio

# Términos Anatómicos.

## Objetivos:

- Describir la orientación del cuerpo en posición anatómica.
- Relacionar los nombres con los que habitualmente conocemos varias regiones del cuerpo humano con sus correspondiente términos anatómicos.
- Definir los términos direccionales, los planos y las secciones anatómicas utilizadas para describir el cuerpo humano.
- Esquematizar las principales cavidades corporales y los órganos que contienen.

# Cavidades Corporales y Organos que contienen

- Las cavidades corporales: Son espacios dentro del cuerpo que protegen, separan y dan sostén a los órganos internos.

Cavidad Craneana

Conducto Vertebral

Cavidad Torácica

    Cavidad Pleural

    Cavidad Pericárdica

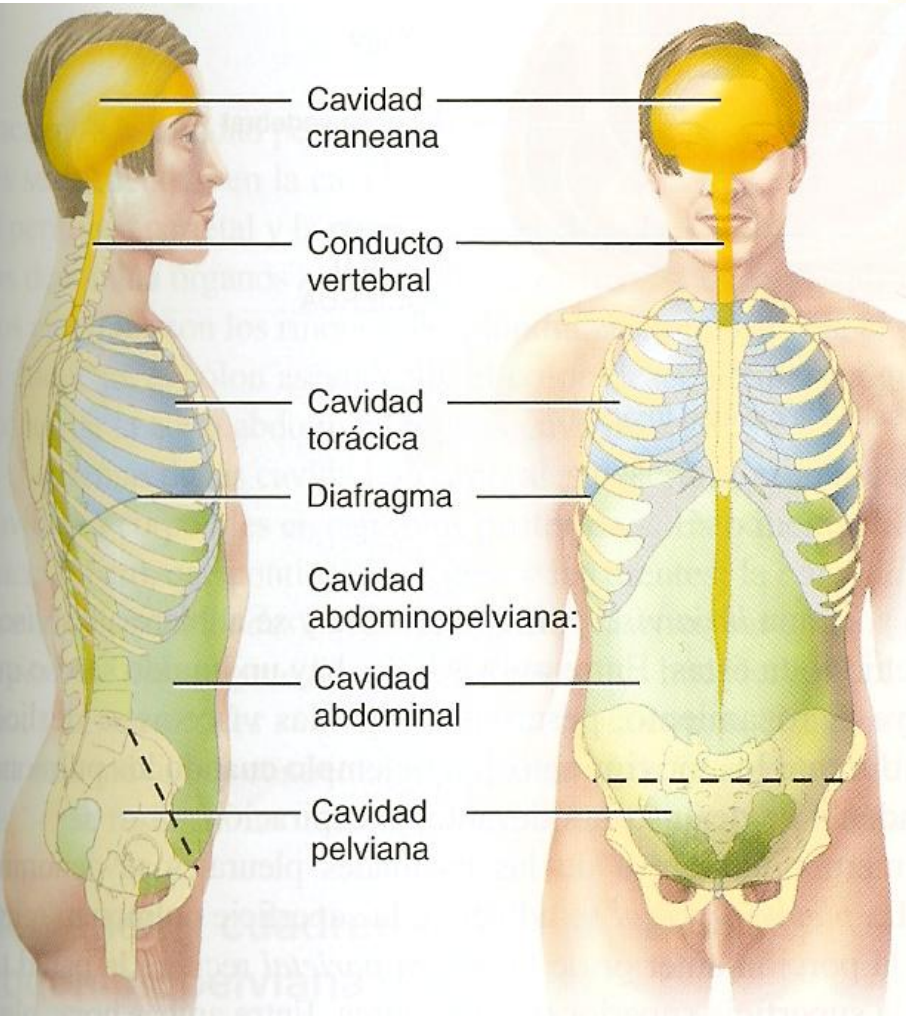
    Mediastino

Cavidad Abdominopelviana

    Cavidad Abdominal

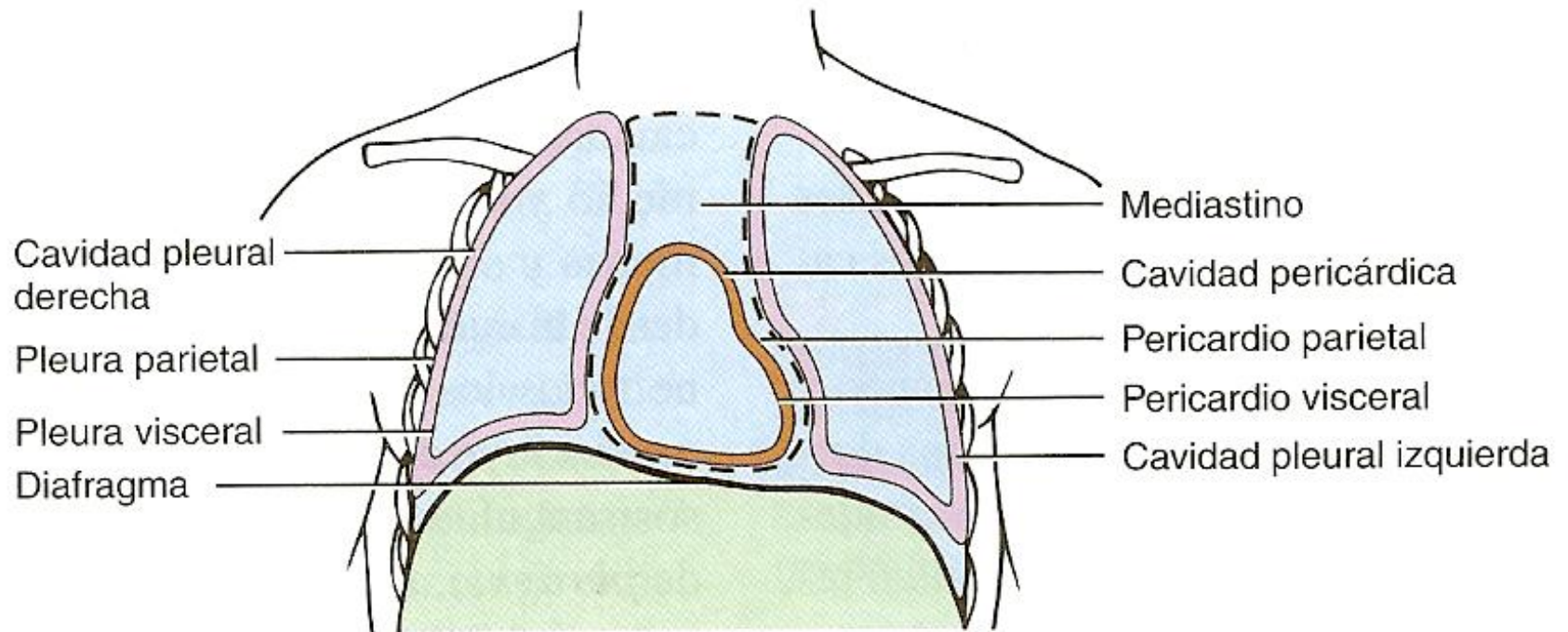
    Cavidad Pelviana

# Cavidades Corporales y Organos que contienen

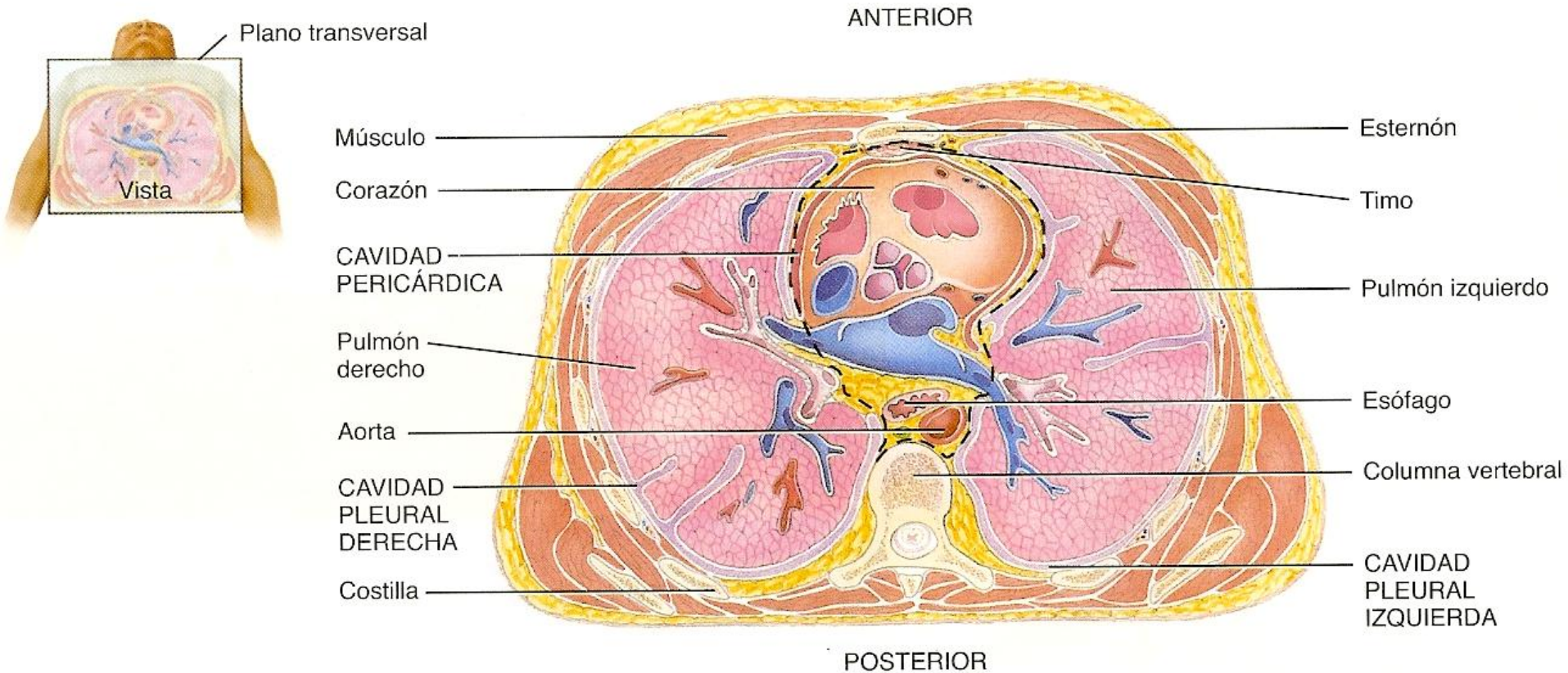


CAVIDAD	COMENTARIOS
<b>Cavidad craneana</b>	Está formada por los huesos del cráneo y contiene el cerebro.
<b>Conducto vertebral</b>	Está formado por la columna vertebral y contiene la médula espinal y el origen de los nervios espinales.
<b>Cavidad torácica*</b>	Cavidad torácica; contiene la cavidad pleural, la cavidad pericárdica y el mediastino.
<i>Cavidad pleural</i>	Cada una rodea a un pulmón; la membrana serosa de las cavidades pleurales es la pleura.
<i>Cavidad pericárdica</i>	Rodea al corazón; la membrana serosa de la cavidad pericárdica es el pericardio.
<i>Mediastino</i>	Es la porción central de la cavidad torácica localizada entre los pulmones; se extiende desde el esternón hasta la columna vertebral y desde el cuello hasta el diafragma; contiene el corazón, el timo, el esófago, la tráquea y varios vasos sanguíneos de gran calibre.
<b>Cavidad abdominopelviana</b>	Está subdividida en la cavidad abdominal y la cavidad pelviana.
<i>Cavidad abdominal</i>	Contiene el estómago, el bazo, el hígado, la vesícula, el intestino delgado y la mayor parte del intestino grueso; la membrana serosa de la cavidad abdominal es el peritoneo.
<i>Cavidad pelviana</i>	Contiene la vejiga, porciones del intestino grueso y los órganos internos de la reproducción.

# Cavidad Torácica



# Cavidad Torácica



(b) Vista inferior de una sección transversal de la cavidad torácica

# Regiones y Cuadrantes de la Cavity Abdominopelvic

Están delimitadas por dos líneas horizontales y dos líneas verticales, resultando 9 cuadrantes.

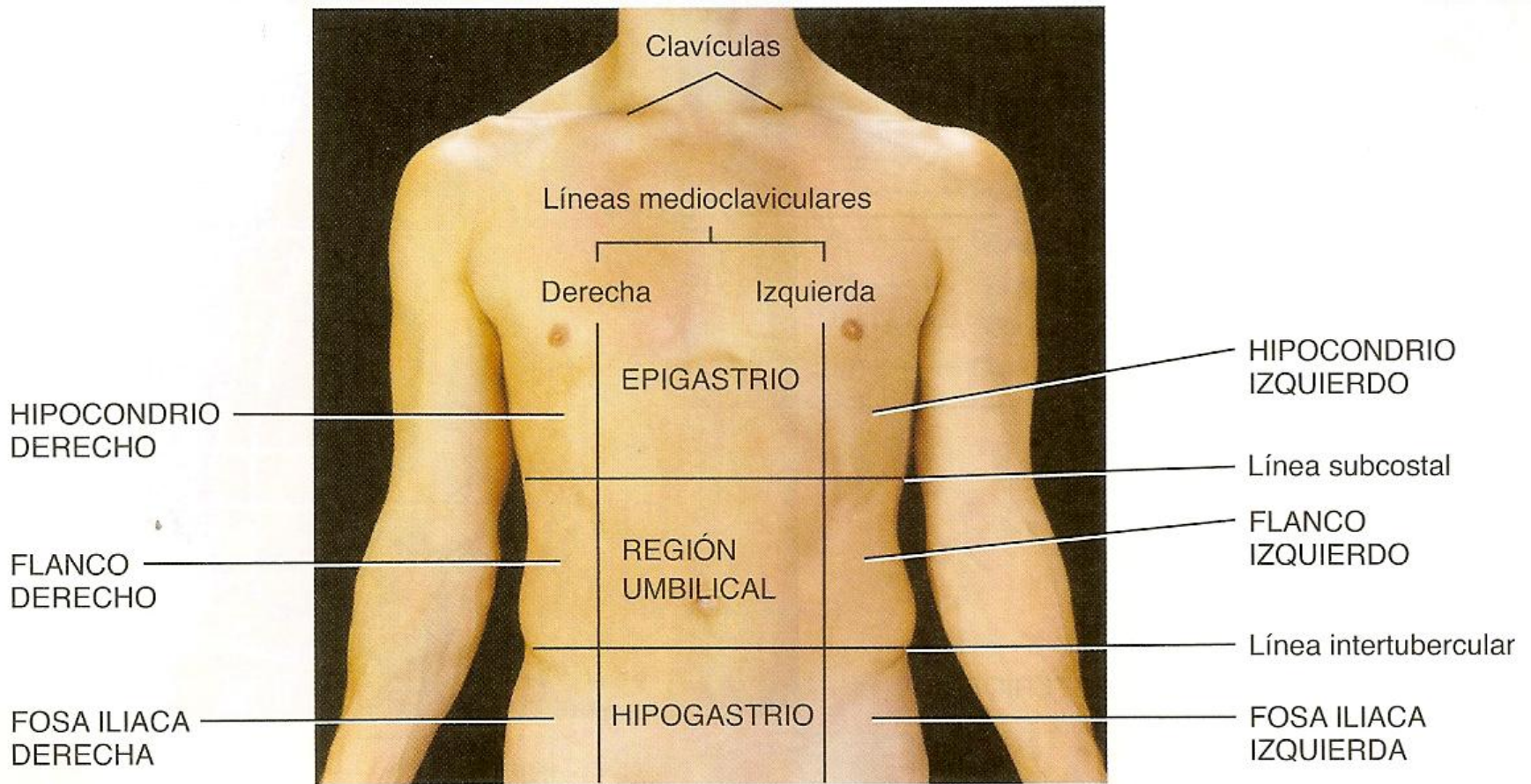
Línea horizontal superior: Subcostal

Línea horizontal inferior: Espinas ILIACAS anterosuperiores.

Líneas Verticales: Líneas medioclaviculares  
Derecha e Izquierda:

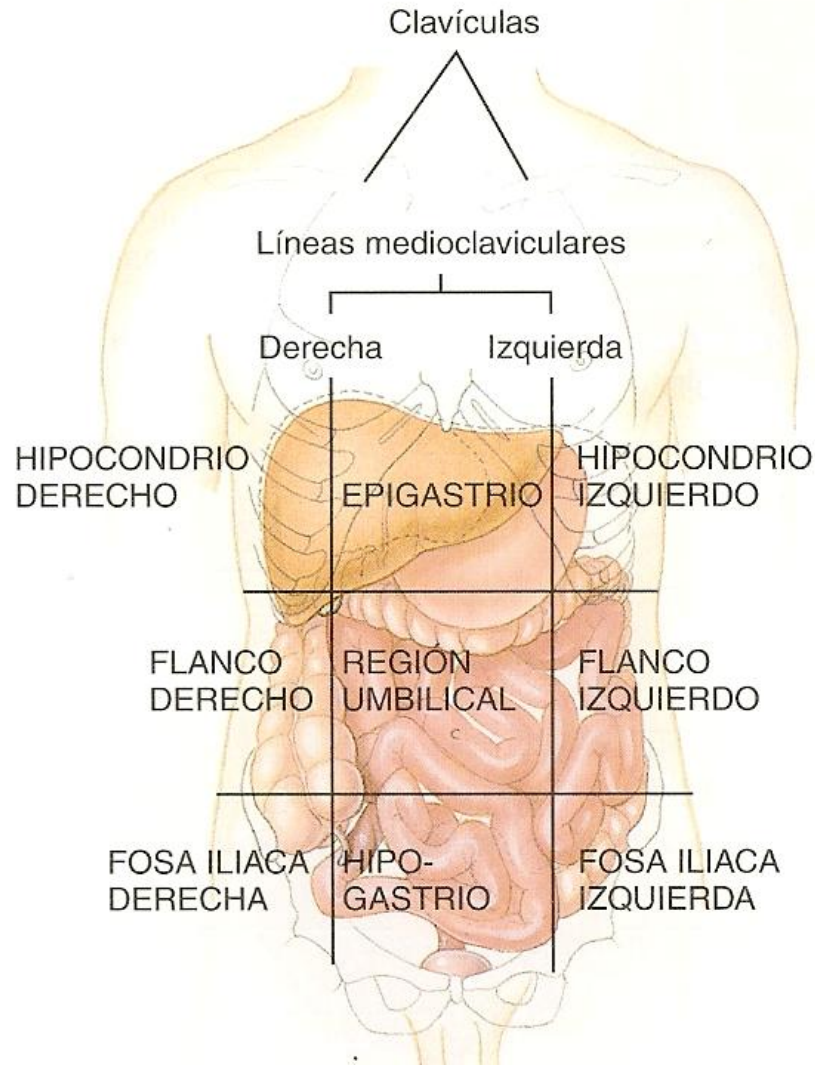


# Regiones y Cuadrantes de la Cavity Abdominopelvic

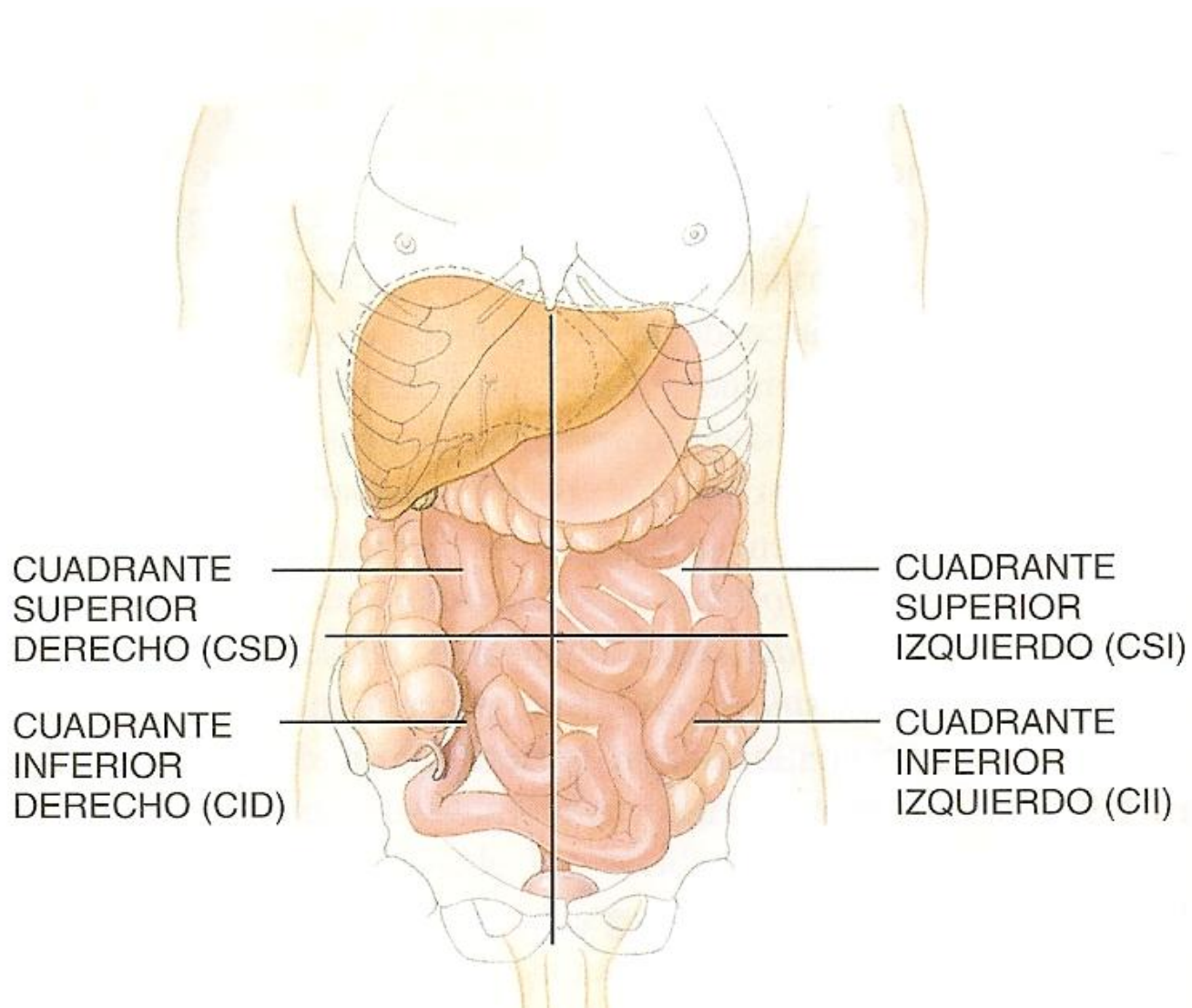


(a) Vista anterior que muestra las regiones abdominopelvic

# Regiones y Cuadrantes de la Cavity Abdominopelviciana



# Regiones y Cuadrantes de la Cavity Abdominopelviciana



# Regiones y Cuadrantes de la Cavity Abdominopelvicana

La cavity abdominopelvicana se extiende desde el diafragma hasta la ingle.

